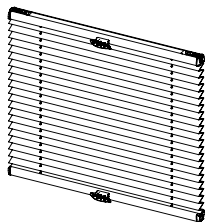


Zamówienie: plisy VEGAS, modele: VPL 1 do VPL 35



Data zamówienia:

Termin odbioru: numer zamówienia KLIENTA

Sposób odbioru: (prosimy zakreślić właściwy)

osobiście

dowóz

spedycja

dane KLIENTA



WYŚLIJ



ZAPISZ



DRUKUJ



WYCZYŚĆ



Złożenie zamówienia jest jednoznaczne z zapoznaniem się ze standardami wykonania produktu oraz oznacza akceptację warunków zawartych w „Ogólnych Warunkach Sprzedaży i Dostawy”.



Rolety Plisy Żaluzje

numer zamówienia Tapparella

Lp	Model plisy	Wymiary		Ilość sztuk	Ilość oraz obsługa		Grupa i kolor materiału	Kolor profilu	Rodzaj mocowań	Uchwyt plisy	Drażek obsługi	Prowadzenie żytkowe	Informacje dodatkowe
		Szerokość cm	Wysokość cm		L	P							
1	2	3	4	5	6	7	8	9	10	11	12	13	14
1													
2													
3													
4													
5													
6													
7													
8													
9													
10													
11													
12													
13													
14													
15													

Zamówienie: plisy VEGAS

Lp	Model plisy	Wymiary		Ilość sztuk	Ilość oraz obsługa		Grupa i kolor materiału	Kolor profilu	Rodzaj mocowań	Uchwyt plisy	Drażek obsługi	Prowadzenie żyłkowe	Informacje dodatkowe
		Szerokość cm	Wysokość cm		L	P							
1	2	3	4	5	6	7	8	9	10	11	12	13	14
np.	VPL 1	58,5	124	3			Juno 2275	orzech	A	A			

przykład wypełnionego zamówienia

przykład wypełnionego zamówienia

przykład wypełnionego zamówienia

przykład wypełnionego zamówienia

UWAGI:

Kolumna 2 - prosimy wpisać odpowiedni model plisy jako symbol ("Z" oznacza prowadzenie żyłkowe).

VPL 1, VPL 1.Z, VPL 2, VPL 2.Z, VPL 21, VPL 21.Z, VPL 22, VPL 22.Z, VPL 31 do 35, VPL 35.Z

Kolumna 3 i 4 - prosimy wpisać wymiary w cm - jako wymiar całkowity!

Wymiar całkowity mierzony np. w świetle szyby razem z uszczelkami przyszybowymi.

Kolumna 5 - prosimy wpisać ilość sztuk plis o tych samych wymiarach i tkaninie.

Kolumna 6 i 7 - prosimy wpisać odpowiednią stronę sterowania, tylko dla modeli z mechanizmem sznurkowym.

Kolumna 8 - prosimy wpisać nazwę tkaniny oraz jej numer odpowiadający wybranemu kolorowi.

Prosimy, aby podawać zarówno nazwę kolekcji jak i numer tkaniny.

Kolumna 9 - prosimy wpisać kolor profilu lub inny wybrany kolor wg RAL (**dostępna kolorystyka - patrz Cennik**).

biel (RAL 9016), brąz (RAL 8028), krem (RAL 1014), antracyt (RAL 7016), szary (RAL 9006)

kolory anodowane: srebrny anodowany, szampański anodowany, czarny anodowany

okleiny drewnopodobne: złoty dąb, orzech, mahoń, dąb bagienny, winchester, sosna.

Kolumna 10 - prosimy wpisać symbol rodzaju zamocowania plisy (**dostępna kolorystyka - patrz Cennik**):

A - standardowy do montażu w świetle szyby; B 1 do B 5 - mocowania bezinwazyjne

C - wieszak kątowy, D - mocowanie wielopozycyjne

Kolumna 11 - prosimy wpisać typ uchwytu obsługi: Typ A (standard), Typ B.

Standardowo stosowany jest uchwyt Typ A. Przy plisach szerszych niż 100cm stosujemy po 2 uchwyty obsługi.

Kolumna 12 - prosimy wpisać długość drążka obsługi: 75 (standardowa długość), 100, 150, 200cm.

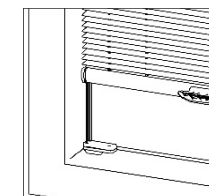
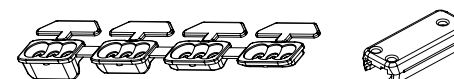
Drażek występuje wyłącznie w kolorze białym. Stosowany jest wyłącznie z uchwytem obsługi Typ B.

Kolumna 13 - prosimy zaznaczyć "X", jeśli plisa ma posiadać prowadzenie żyłkowe.

Kolumna 14 - prosimy wpisać uwagi dodatkowe, np. dodatkowe uchwyty, dodatkowa wysokość ramy okna dla B3 i B5.

Kolumna 10:
Rodzaje mocowań
(A - standard):

A - mocowanie standardowe, montaż w świetle szyby

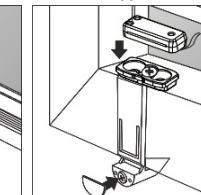
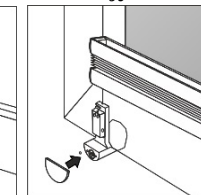
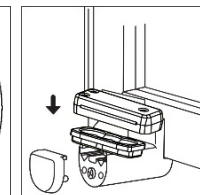
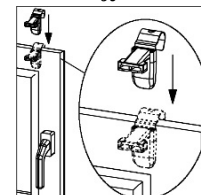


bezinwazyjne B1

bezinwazyjne B2

bezinwazyjne B3

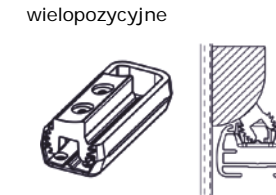
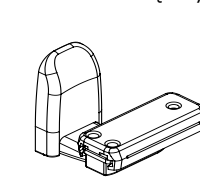
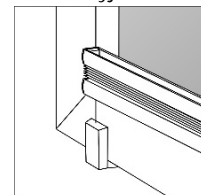
bezinwazyjne B4



bezinwazyjne B5

C - wieszak kątowy

D - mocowanie wielopozycyjne



Kolumna 11:

Uchwyt plisy - Typ A - standard

Typ A



Typ B



Model VPL 1

Model VPL 2

Model VPL 21

Model VPL 22

Model VPL 31

Model VPL 32

Model VPL 33

Model VPL 34

Model VPL 35

