

Plisa do okien dachowych

UŻYTKOWANIE I KONSERWACJA PRODUKTU

Instrukcja użytkowania i pielęgnacji plis w oknach dachowych

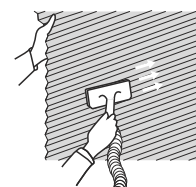
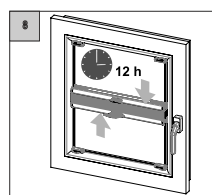
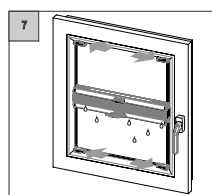
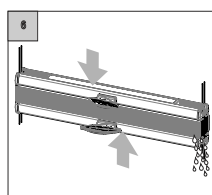
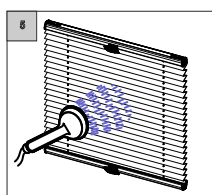
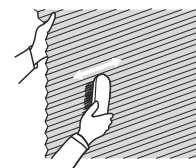
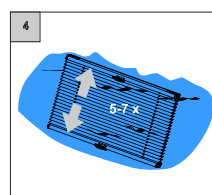
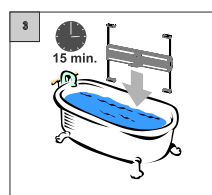
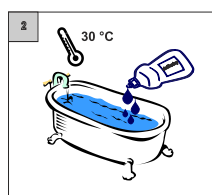
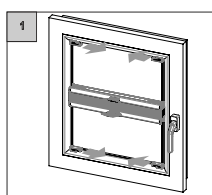
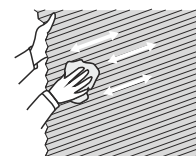
1. Użytkowanie plisy w oknach dachowych

- Do obsługi plisy służy uchwyt lub (w wersji wolnowiszącej) sznurek obsługi.
- Plisa powinna być delikatnie podnoszona i opuszczana, bez szarpania.
- W okresie grzewczym zalecamy pozostawianie plisy w pozycji niedomkniętej dla uniknięcia nadmiernego skraplania się pary wodnej.
- W przypadku okien wystawionych na duże nasłonecznienie zalecamy pozostawienie plisy w pozycji niedomkniętej dla uniknięcia wybrzuszenia się materiału (w szczególności podgumowanego) pod wpływem gorącego powietrza.



2. Pielęgnacja plisy w oknach dachowych

- Osprzęt plisy nie wymaga żadnej konserwacji.
- Profile aluminiowe plisy mogą być czyszczone za pomocą delikatnych środków myjących.
- Delikatne przybrudzenie materiału plisy można usunąć przez delikatne przeczyszczenie suchą czystą szczotką do tkanin, suchą czystą ściereczką lub przez odkurzenie odkurzaczem nastawionym na minimalny ciąg z użyciem odpowiedniej nasadki.
- Poprzez zastosowanie wyselekcjonowanych tkanin w naszych plisach, każda z nich nadaje się do prania. Należy jednak bezwzględnie przestrzegać poniższych zaleceń dotyczących prania.



3. Niewłaściwe użytkowanie

Producent plisy nie odpowiada za uszkodzenia wynikające z niewłaściwego jej użytkowania, a w szczególności za:

- Uszkodzenia mechaniczne.
- Utratę estetyki lub koloru materiału plisy w wyniku niewłaściwego czyszczenia
- Zerwanie sznurka na skutek szarpania przy obsłudze plisy.
- Gwarancji producenta nie podlega również zabrudzenie materiału plisy wynikające z warunków panujących w pomieszczeniach gdzie plisa została zamontowana: szczególnie szkodliwy jest dym tytoniowy, tłuste opary kuchenne oraz opary aktywne chemicznie.
- Próby samodzielnego naprawiania mechanizmu plisy lub jej konstrukcji.



OSTRZEŻENIE!



Małe dzieci mogą uduśić się pętlą utworzoną przez sznurki ciągnące, łańcuszki, taśmy oraz sznurki wewnętrzne operujące produktem.

Aby nie dopuścić do zadzierzgnięcia pętli i zaplątania, utrzymywać sznurki poza zasięgiem małych dzieci. Sznurki mogą owinąć się wokół szyi dziecka.

Odsunąć łóżka, łóżeczka dziecięce meble od sznurków zasłon okiennych.

Nie wiązać razem sznurków. Upewnić się, że sznurki nie skracają się i nie tworzą pętli.