

Zamówienie: plisy VEGAS modele: VPL 1-VPL 35, VPL 51-VPL 75

Lp	Model plisy	Wymiary		Ilość sztuk	Ilość oraz obsługa		Grupa i kolor materiału	Kolor profilu	Rodzaj mocowań	Uchwyt plisy	Drażek obsługi	Prowadzenie żyłkowe	Informacje dodatkowe
		Szerokość cm	Wysokość cm		L	P							
1	2	3	4	5	6	7	8	9	10	11	12	13	14
np.	VPL 1	58,5	124	3			Juno 2275	orzech	A	C			

przykład wypełnionego zamówienia

przykład wypełnionego zamówienia

przykład wypełnionego zamówienia

przykład wypełnionego zamówienia

UWAGI:

Kolumna 2 - prosimy wpisać odpowiedni model plisy jako symbol.

VPL 1, VPL 2, VPL 21, VPL 22, VPL 31 do 35 oraz modele o nietypowych kształtach VPL 51 do VPL 75

UWAGA: W przypadku plis o nietypowych kształtach prosimy o wykonanie rysunku z wymiarami plis.

Kolumna 3 i 4 - prosimy wpisać wymiary w cm - jako wymiar całkowity!

Wymiar całkowity mierzony np. w świetle szyby razem z uszczelkami przyszybowymi.

Kolumna 5 - prosimy wpisać ilość sztuk plis o tych samych wymiarach i materiale.

Kolumna 6 i 7 - prosimy wpisać odpowiednią stronę sterowania, tylko dla modeli z mechanizmem sznurkowym.

Kolumna 8 - prosimy wpisać nazwę materiału oraz jego numer odpowiadający wybranemu kolorowi.

Prosimy, aby podawać zarówno nazwę kolekcji jak i numer materiału.

Kolumna 9 - prosimy wpisać kolor profilu lub inny wybrany kolor wg RAL (**dostępna kolorystyka - patrz Cennik**).

Lakierowanie nie obejmuje elementów z tworzywa sztucznego.

biel (RAL 9016), brąz (RAL 8028), krem (RAL 1014), antracyt (RAL 7016), szary (RAL 9006)

kolory anodowane: srebrny anodowany, szampański anodowany, czarny anodowany

okleiny drewnopodobne: złoty dąb, orzech, mahoń, dąb bagienny, winchester, sosna.

Kolumna 10 - prosimy wpisać symbol rodzaju zamocowania plisy (**dostępna kolorystyka - patrz Cennik**):

A - standardowy do montażu w świetle szyby; B 1 do B 6 - mocowania bezinwazyjne

C - mocowanie kątowe, D - mocowanie wielopozycyjne

Kolumna 11 - prosimy wpisać typ uchwytu obsługi: Typ C (standard), Typ A lub Typ B.

Standardowo stosowany jest uchwyt Typ C. Przy plisach szerszych niż 100 cm stosujemy po 2 uchwyty obsługi.

Kolumna 12 - prosimy wpisać długość drażka obsługi: 75 cm (standardowa długość), 100 cm, 150 cm, 200 cm.

Drażek występuje wyłącznie w kolorze białym. Stosowany jest wyłącznie z uchwytem obsługi Typ B.

Kolumna 13 - prosimy zaznaczyć "X", jeśli plisa ma posiadać prowadzenie żyłkowe.

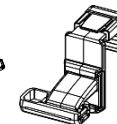
Kolumna 14 - prosimy wpisać uwagi dodatkowe, np. dodatkowe uchwyty, dodatkowa wysokość ramy okna dla B3 i B5 itp..

Kolumna 10:

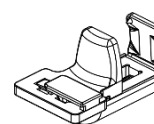
mocowanie standardowe, montaż w świetle szyby
A



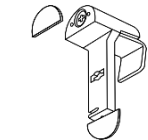
bezinwazyjne
B1



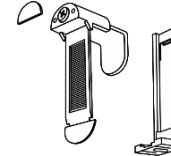
bezinwazyjne
B2



bezinwazyjne
B3



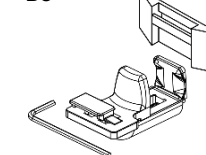
bezinwazyjne
B4



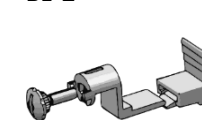
bezinwazyjne
B5



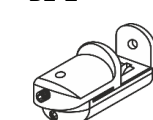
bezinwazyjne
B6



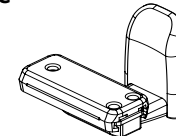
bezinwazyjne
B1-Z



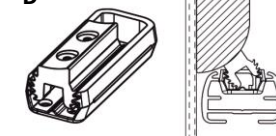
bezinwazyjne
B2-Z



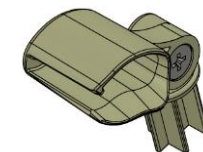
mocowanie kątowe
C



mocowanie wielopozycyjne
D

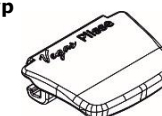


Kolumna 12:
Drażek obsługi



Kolumna 11:
Uchwyt plisy -
Typ C - standard

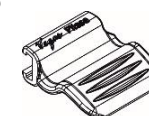
Typ
C



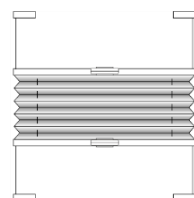
Typ
A



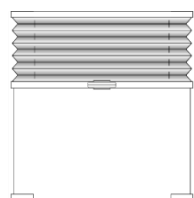
Typ
B



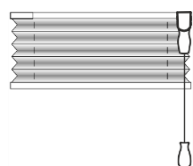
Model **VPL 1**



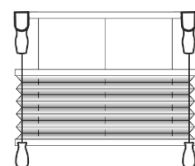
Model **VPL 2**



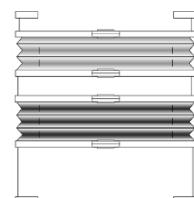
Model **VPL 21**



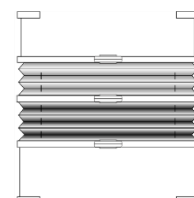
Model **VPL 22**



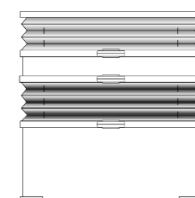
Model **VPL 31**



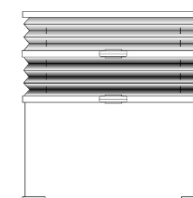
Model **VPL 32**



Model **VPL 33**



Model **VPL 34**



Model **VPL 35**

