



Moskitiera Rolowana z hamulcem (MR-H)

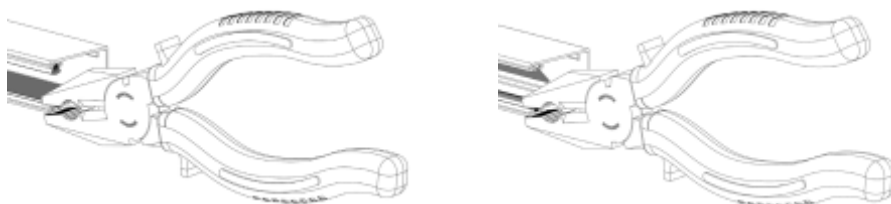
MONTAŻ MOSKITIERY ROLOWANEJ Z HAMULCEM

UWAGA: INSTRUKCJA MOŻE ZAWIERAĆ ELEMENTY OPCJONALNE PRODUKTU.

1. Zagniatanie kanałów uszczelki w prowadnicach

Kanały uszczelki szczotkowych w prowadnicach należy zagnieść na końcach aby zapobiec ich wypadaniu podczas pracy moskitiery.

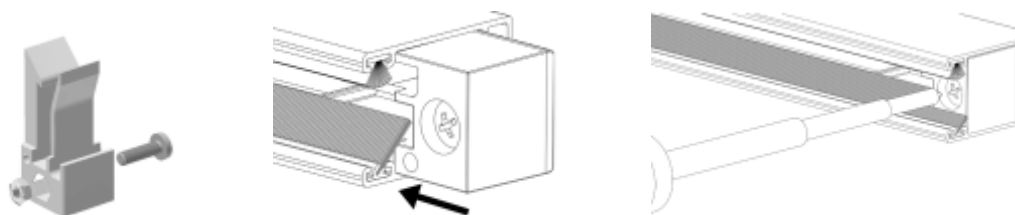
Uwaga: Podczas zagniatania stroną zewnętrzną prowadnicy należy zabezpieczyć przed uszkodzeniem lakieru.



2. Montaż gniazd zatyczki

Do gniazda zatyczki włożyć nakrętkę i śrubę, następnie do prowadnicy wprowadzić gniazdo zatyczki z nakrętką i śrubą. Za pomocą śrubokręta krzyżowego zabezpieczyć gniazdo w wybranej pozycji.

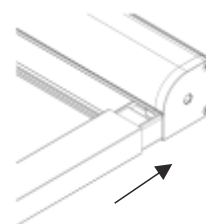
Uwaga: Należy zwrócić uwagę aby skośna uszczelka (czarna) w prowadnicy, znajdowała się zawsze od wewnętrznej strony budynku!



3. Nałożenie prowadnic

Nałożyć prowadnice na trzpień boczka skrzynki moskitiery.

Uwaga: Należy zwrócić uwagę aby skośna uszczelka (czarna) w prowadnicy, znajdowała się zawsze od wewnętrznej strony budynku!



4. Montaż moskitiery

Przyłożyć moskitierę do ramy / elewacji i zamocować wg indywidualnych ustaleń.

Uwaga: Należy zwrócić uwagę aby skośna uszczelka (czarna) w prowadnicy, znajdowała się zawsze od wewnętrznej strony budynku!

Opcje montażowe:

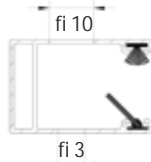
1. Przyklejenie na taśmę piankową dwustronną.

Uwaga: Należy domówić taśmę piankową samoprzylepną do moskitiery.

2. Przykręcenie przez tylną / boczną ściankę prowadnic.

Uwaga: Należy domówić zatyczki do otworów w prowadnicach $\varnothing 10$ (otwory należy wywiercić samodzielnie wg indywidualnych preferencji). Sugerujemy następujący sposób wiercenia:

Wiercenie od czoła prowadnicy



Wiercenie od boku prowadnicy

