

Zamówienie: rolety MATERIAŁOWE



Lp	Model rolety materiałowej	Wymiary		Wysokość materiału	Rolety obok siebie	Rodzaj wymiaru			Ilość oraz obsługa		Ilość sztuk	Grupa i kolor materiału	Kolor wykończeń	Rodzaj prowadnic /jeśli dotyczy/				Informacje dodatkowe
		Szerokość cm	Wysokość cm			dotyczy DZIEŃ/NOC	Kant / Skos	Materiał	Całkowity	L				P	ALU	PCV	Łukowa	
				frez	bez frezu													
1	2	3	4	5	6	7	8	9	10	11	12	13	14	15	16	17	18	19
np.	RVC PCV DN	75,5	109	106,5		x			1	2		DN 403	biel		x			

przykład wypełnionego zamówienia

przykład wypełnionego zamówienia

przykład wypełnionego zamówienia

przykład wypełnionego zamówienia

UWAGI:

Kolumna 2 - prosimy wpisać odpowiedni model rolety materiałowej (RV = Roleta Vegas, DN = Dzień/Noc).

RVC PCV (Classic), RVC PCV DN (Classic), RVC ALU (Classic), RVC ALU DN (Classic), RVP PCV (Profil), RVP PCV.Z (Profil z żyłką), RVP PCV DN (Profil), RVP PCV DN.Z (Profil z żyłką), RVP ALU (Profil), RVP ALU DN (Profil), RVMini, RVMini DN, RVK (Klaudia), RVMix

Kolumna 3 i 4 - prosimy wpisać wymiary w centymetrach.

Kolumna 5 - prosimy wpisać wysokość materiału Dzień/Noc w pozycji zamknięcia "NOC".

Dotyczy wyłącznie rolet z materiałami Dzień/Noc.

Kolumna 6 - prosimy zaznaczyć "X", jeśli rolety są montowane obok siebie.

Dotyczy wyłącznie rolet Dzień/Noc. Zaznaczenie tej pozycji spowoduje, że pasy materiału Dzień/Noc będą znajdować się na tej samej wysokości - licząc od góry rolety.

Kolumna 7, 8 i 9 - prosimy zaznaczyć "X" rodzaj wymiaru.

Kolumna 10 i 11 - prosimy wpisać ilość sztuk rolet o tych samych wymiarach i materiale z odpowiednią stroną sterowania.

Kolumna 12 - prosimy wpisać ilość sztuk rolet o tych samych wymiarach i materiale.

Kolumna 13 - prosimy wpisać nazwę materiału oraz jego numer odpowiadający wybranemu kolorowi.

Kolumna 14 - prosimy wpisać dostępny kolor profilu lub inny wybrany kolor wg RAL (**dostępna kolorystyka - patrz Cennik**).

(dopłaty za lakierowanie wg cennika - tylko dla profili aluminiowych. Lakierowanie nie obejmuje elementów z tworzywa sztucznego.)

biel, brąz, antracyt, srebrny

oraz okleiny drewnopodobne: złoty dąb, dąb bagienny, winchester, mahoń, orzech oraz sosna.

Kolumna 15, 16, 17 i 18 - prosimy zaznaczyć "X" rodzaj prowadnic (jeśli dotyczy)

Dotyczy rolet z prowadnicami. W Vegas Profil stosowane są wyłącznie prowadnice przestrzenne.

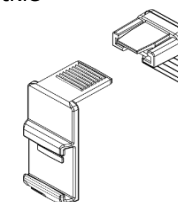
Frezowanie prowadnicy łukowej (w standardzie) w dolnej części pozwala na przyklejenie prowadnic aż do dolnej krawędzi dolnej listwy przyszybowej.

Kolumna 19 - prosimy wpisać dodatkowe uwagi dot. zamówienia: np. **szerokość materiału dla rolet Vegas Classic (zalecamy podanie)**, typ obciążnika łańcuszka, inna długość łańcuszka itp..

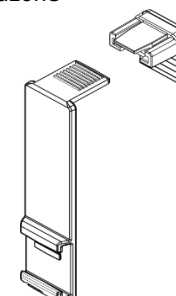
Kolumna 2: RVP PCV DN.Z i RVP PCV.Z

Mocowania bezinwazyjne rolety Vegas Profil

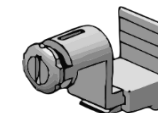
Mocowanie bezinwazyjne krótkie



Mocowanie bezinwazyjne wydłużone



Mocowanie bezinwazyjne żyłki



Mocowanie wydłużone stosowane do okien z wywietrznikiem - kasetka montowana 4,5 cm od górnej krawędzi ramy okna.

Kolumna 17 i 18: Prowadnica łukowa

