

Zamówienie: żaluzje DREWNIANE



Lp	Model żaluzji drewnianej	Wymiary		Ilość sztuk	Kolor lameli	Rodzaj mocowań A / B / C / K	Sterowanie A / B / C / D	Maskownica		Zestaw do okien uchylnych		Typ uchwyty przy prowadzeniu linkowym	Informacje dodatkowe
		Szerokość cm	Wysokość cm					Prosta	Z bokami	prowadzenie linkowe	wspornik listwy dolnej		
1	2	3	4	5	6	7	8	9	10	11	12	13	14
np.	ZD 25	111,5	155	2	2513	A	B		X	X		C	bejcowanie

przykład wypełnionego zamówienia

przykład wypełnionego zamówienia

przykład wypełnionego zamówienia

przykład wypełnionego zamówienia

UWAGI:

Kolumna 2 - prosimy wpisać odpowiedni model żaluzji drewnianej jako symbol:

ZD 25, ZB 25, ZD 50, ZB 50; (ZD = Żaluzja Drewniana, ZB = Żaluzja Bambusowa)

Kolumna 3 i 4 - prosimy wpisać wymiary w cm - jako wymiar całkowity!

Wymiary całkowite **NIE obejmują** maskownicy z bokami, wystającej po ok. 1cm z każdej strony żaluzji 25mm.

Kolumna 5 - prosimy wpisać ilość sztuk żaluzji o tych samych wymiarach i kolorach

Kolumna 6 - prosimy wpisać odpowiedni kolor lameli (maskownicy i belki dolnej jest dopasowany) (**dostępna kolorystyka - patrz Cennik**)

Kolumna 7 - prosimy wpisać oznaczenie odpowiadające wybranemu rodzajowi mocowań:

A - wieszak rynny górnej uniwersalny (standardowy) - do ściany lub sufitu;

B - wieszak rynny górnej sufitowy (do listwy przyszybowej); C - bezinwazyjne przykręcane na ramę okna (biel lub brąz);

K - wieszak rynny górnej 50 mm

Kolumna 8 - prosimy wpisać oznaczenie odpowiadające sposobowi sterowania:

Dla żaluzji o szerokości do 40 cm stosowane jest sterowanie A i B. Powyżej 40 cm szerokości stosowany jest sposób A, B, C i D.

Kolumna 9 i 10 - prosimy zaznaczyć "X" rodzaj maskownicy:

Maskownica prosta = montaż żaluzji w świetle szyby; z bokami = montaż żaluzji na listwie przyszybowej lub jako wolnowisząca

Kolumna 11 i 12 - prosimy zaznaczyć "X" rodzaj mocowania do okien uchylnych:

Prowadzenie linkowe zapewnia dodatkowe naprężenie żaluzji stabilizując ją przy uchylaniu i otwieraniu okna.

Kolumna 13 - jeśli wybrano "prowadzenie linkowe", prosimy podać typ uchwyty przy tym prowadzeniu:

Typ A - uchwyt żyłki (montaż w świetle szyby), B - kątownik stalowy (montaż na listwie przyszybowej), C - kątownik PCV (montaż na listwie przyszybowej)

Kolumna 14 - prosimy podać informacje dodatkowe, np. bejcowanie krawędzi, długość pokręta itp..

Standardowo do żaluzji dołączane jest pokrętko o długości **70-100cm**.

Kolumna 7:

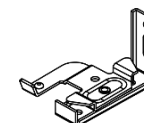
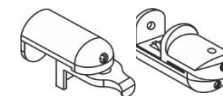
Rodzaj mocowań :

A - wieszak rynny górnej uniwersalny

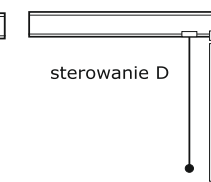
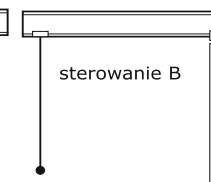
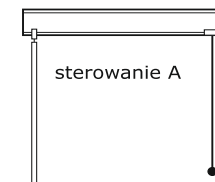
B - wieszak rynny górnej sufitowy

C - mocowanie bezinwazyjne przykręcane

K - wieszak rynny górnej 50 mm

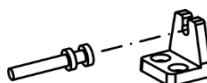


Kolumna 8:



Kolumna 12:

Wspornik listwy dolnej (bezbarwny):



Kolumna 13:

Typy uchwyty przy prowadzeniu linkowym:

A - uchwyt żyłki montaż w świetle szyby

B - kątownik stalowy montaż na listwie przyszybowej

C - kątownik PCV montaż na listwie przyszybowej

