

Zamówienie: żaluzje ALUMINIOWE



Lp	Model żaluzji aluminiowej	Wymiary		Ilość oraz obsługa		Kolor lameli	Kolor rynny górnej i dolnej	Rodzaj mocowań A/ B/ C/ D/ E/ K	Sterowanie A/ B/ C/ D	Prowadzenie żyłkowe	Typ uchwyty przy przewodzeniu żyłkowym	Obsługa /VENUS/		Informacje dodatkowe
		Szerokość cm	Wysokość cm	L	P							Pokrętło + sznurek	Łańcuszek + hamulec	
1	2	3	4	5	6	7	8	9	10	11	12	13	14	15
1	ZHD 25	55,5	123	1	1	900	biel	B	D	X	A			

przykład wypełnionego zamówienia

przykład wypełnionego zamówienia

UWAGI:

Kolumna 2 - prosimy wpisać odpowiedni model żaluzji aluminiowej jako symbol.

ZHD 25 - żaluzje HD 25 mm,

ZV 16 (żaluzje VENUS 16 mm), ZV 25 (żaluzje VENUS 25 mm), ZS 50 (żaluzje STANDARD 50 mm)

Kolumna 3 i 4 - prosimy wpisać wymiary w cm.

ZHD 25, ZS 25 - wymiar całkowity, ZV 16 i 25 - wymiar światła szyby, ZS 50 - wymiar całkowity

Kolumna 5 i 6 - prosimy wpisać ilość sztuk żaluzji o tych samych wymiarach i kolorach

Kolumna 7 - prosimy wpisać odpowiedni kolor lameli według wzornika (**dostępna kolorystyka - patrz Cennik**).

Kolumna 8 - prosimy wpisać kolor rynny górnej i dolnej według wzornika (**dostępna kolorystyka - patrz Cennik**).

Kolumna 9 - prosimy wpisać oznaczenie odpowiadające wybranemu rodzajowi mocowań - dotyczy ZHD 25:

A - wieszak rynny górnej uniwersalny (standardowy) - do ściany lub sufitu;

B - wieszak rynny górnej sufitowy (do listwy przyszybowej);

C - mocowanie bezinwazyjne przykręcane; D - mocowanie bezinwazyjne PCV;

E - wieszak obejma PCV rynny górnej; K - wieszak rynny górnej 50 mm

Kolumna 10 - prosimy wpisać oznaczenie odpowiadające sposobowi sterowania:

Dla żaluzji o szerokości do 40 cm stosowane jest sterowanie A i B. Powyżej 40 cm szerokości stosowany jest sposób A, B, C i D.

Kolumna 11 - prosimy zaznaczyć "X" prowadzenie żyłkowe.

Kolumna 12 - prosimy zaznaczyć typ uchwyty przy zastosowaniu przewodzenia żyłkowego:

A - uchwyt żyłki - montaż w świetle szyby

B - kątownik stalowy - montaż na listwie przyszybowej

C - kątownik PCV - montaż na listwie przyszybowej

Kolumna 13 i 14 - prosimy zaznaczyć "X" opcję obsługi żaluzji "VENUS"

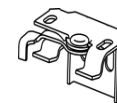
Standardem jest "pokrętło + sznurek".

Kolumna 15 - prosimy wpisać dodatkowe uwagi dot. zamówienia: np. kolor sznurka (jeśli inny), kolor drabinki (jeśli inny), wspornik rynny dolnej

Wspornik rynny dolnej stabilizuje żaluzję bez przewodzenia żyłkowego przy uchylaniu i otwieraniu okna.

Kolumna 9: Rodzaj mocowań:

A - wieszak rynny górnej uniwersalny



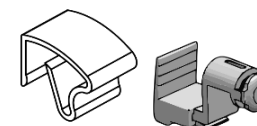
B - wieszak rynny górnej sufitowy



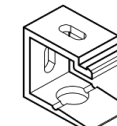
C - mocowanie bezinwazyjne przykręcane



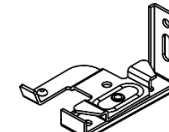
D - mocowanie bezinwazyjne PCV



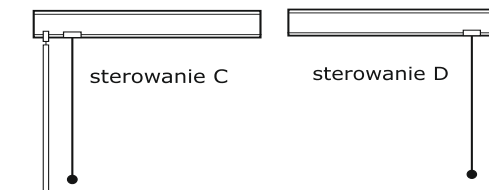
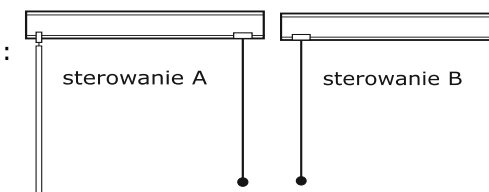
E - wieszak obejma PCV



K - wieszak rynny górnej 50 mm



Kolumna 10: Sposób sterowania:



sterowanie A

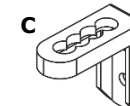
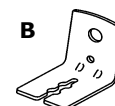
sterowanie B

sterowanie C

sterowanie D

Kolumna 12: Typ uchwyty przy przewodzeniu żyłkowym

Typ uchwyty przy przewodzeniu żyłkowym



Kolumna 16:
Wspornik rynny dolnej

