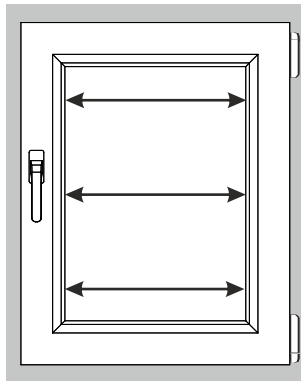
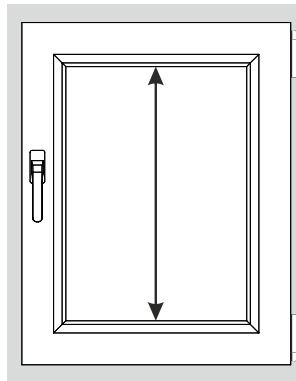


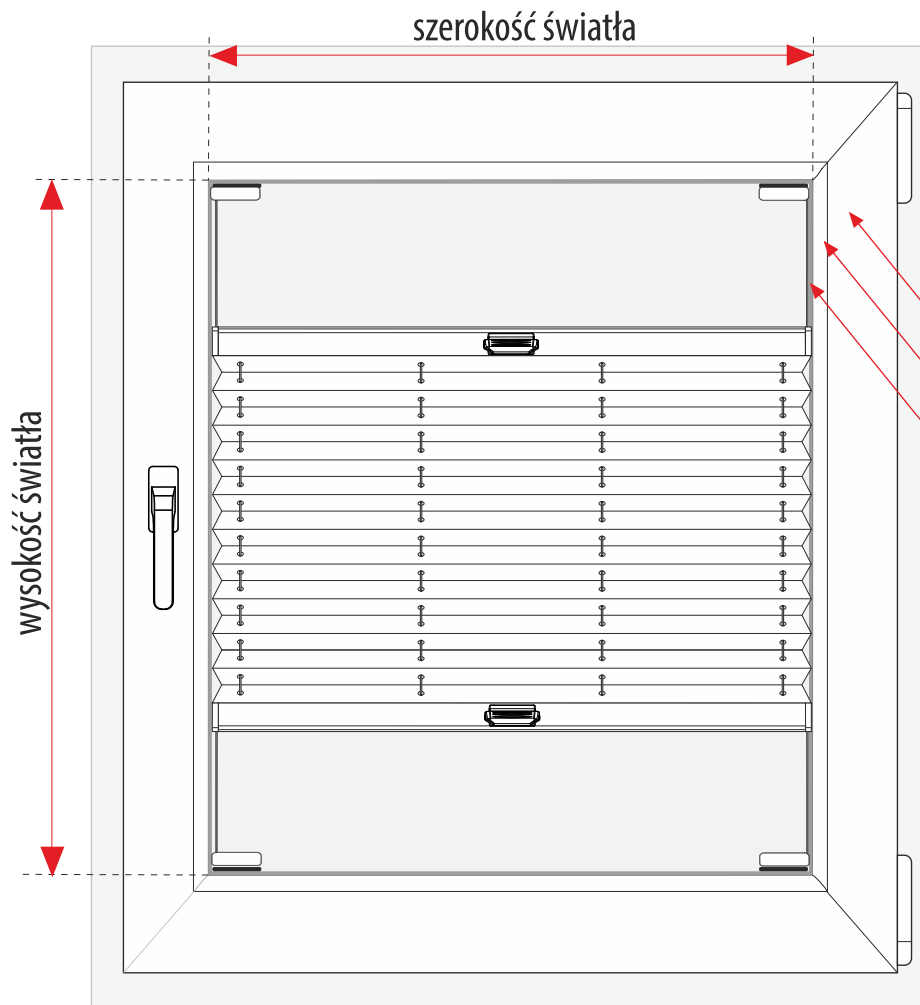
**Plisa VEGAS****POMIAR PRZY MONTAŻU STANDARDOWYM DO LISTWY PRZYSZYBOWEJ**

**Szerokość światła**  
szyby razem  
z uszczelkami  
przyszybowymi  
mierzona w  
3 miejscach.

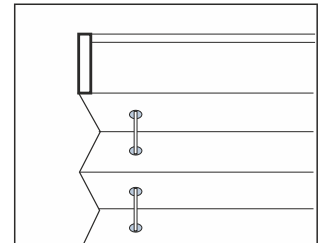
**Wy b i e r a m y**  
**najmniejszy wymiar!**



**Wysokość światła**  
szyby razem  
z uszczelkami  
przyszybowymi



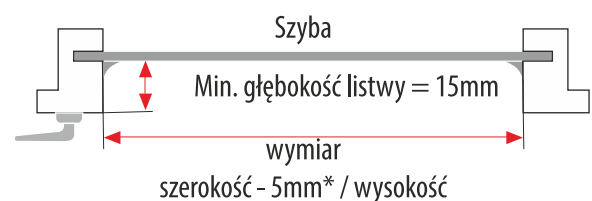
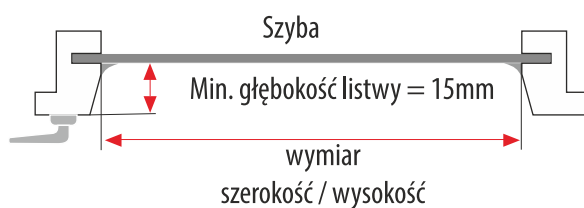
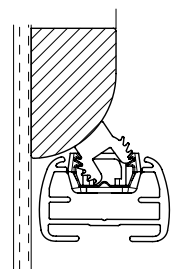
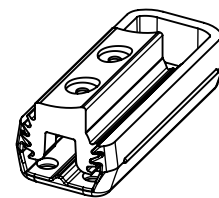
**Uwaga:**  
**szerokość tkaniny=**  
**szerokość plisy**



rama okna  
listwa przyszybowa  
uszczelka

**Mocowanie wielopozycyjne-**

stosowane, gdy listwa przyszybowa jest zbyt skośna lub zbyt wąska.



\* odjęcie 5mm od szerokości zalecane przy listwie 90°

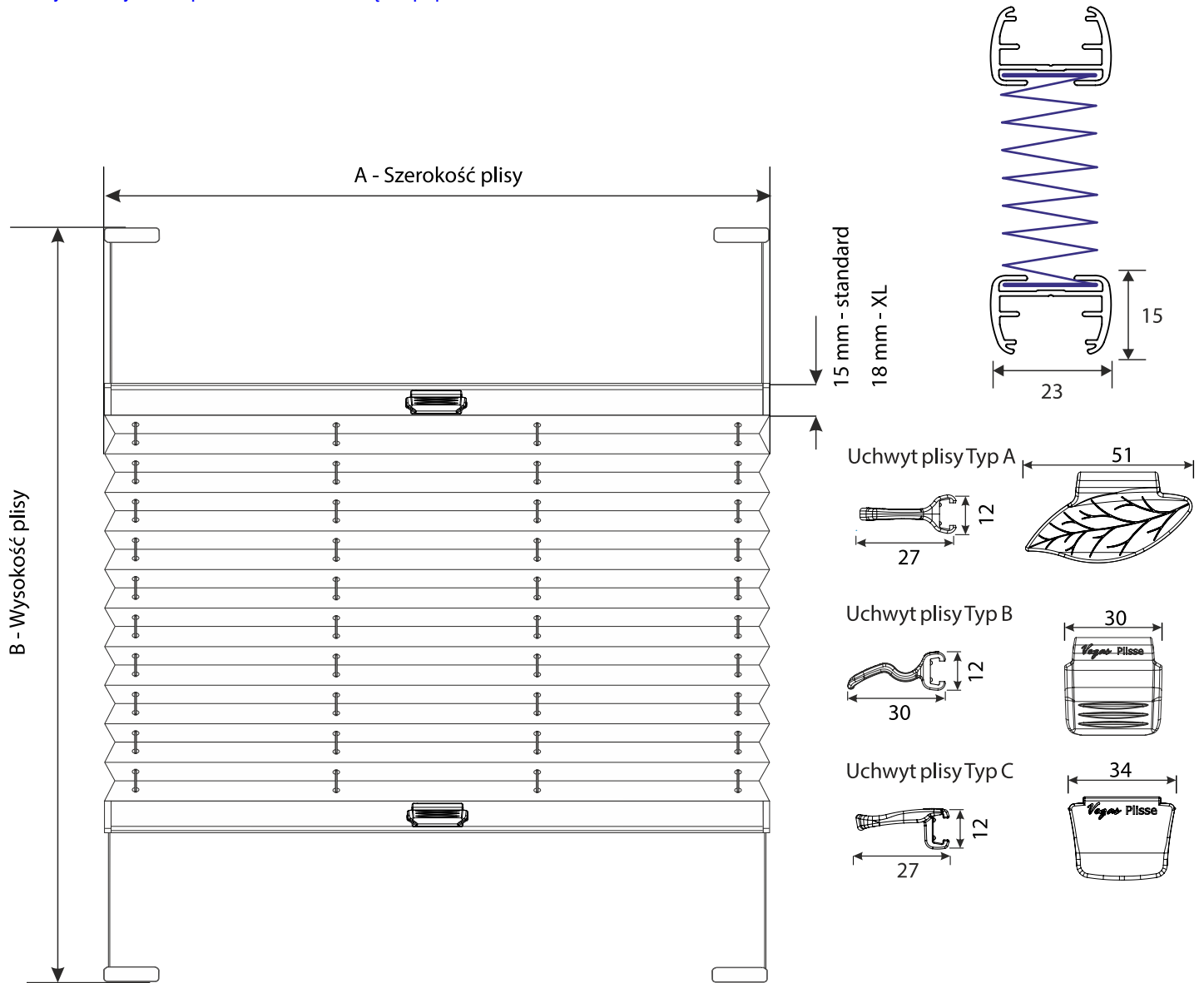


## Plisa VEGAS

### KARTA TECHNICZNA

UWAGA: Poniższe informacje przedstawiają wymiary elementów gotowego produktu.

Zasady dokonywania pomiarów zawarte są na poprzednich stronach.



### Plisa VEGAS

A - szerokość plisy = szerokość materiału

B - wysokość plisy

UWAGA: Rysunek może zawierać opcjonalne elementy systemu.